

HSE24 Extra
Corporate Design Manual

1.0 Basis-Styleguide

Stand Januar 2014



Inhalt

Einleitung

1.1. Basiselemente

1.1.1 Das Logo – die Wortmarke des Senders HSE24 Extra

- Logo und Claim
- Einsatz und Form
- Schutzraum

1.1.2 Die Farben

1.1.3 Die Schrift

1.1.4 Schreibweise und Satz

1.1.5 Gestaltungselemente

- Hintergrund Verlauf
- Störer und Hinweise
- Markenfeld

Dateien auf CD-ROM 1.0

**HSE24 Extra
Corporate Design Manual**

> **Teil I: 1.0 Basis-Styleguide**

Kommunikation

Corporate Design – mehr als ein Logo

Corporate Design ist ein wichtiger Teilbereich der Unternehmensidentität. Es transportiert mit visuellen Mitteln das Profil von HSE24 Extra. Mit einem konsequent verfolgten Einsatz des neuen Corporate Design bekommt HSE24 Extra ein unverwechselbares Auftreten gegenüber der Öffentlichkeit – gegenüber Kunden, Geschäftspartnern und Mitarbeitern. Auch für eine erfolgreiche Abgrenzung von HSE24 Extra zu den Mitbewerbern ist ein einheitliches Erscheinungsbild eine wesentliche Voraussetzung.

Corporate Design

Der Begriff bezeichnet das gesamte optische Erscheinungsbild eines Unternehmens. Dazu gehört die einheitliche Gestaltung aller internen und externen Kommunikationsmittel. Das Corporate Design setzt sich aus unterschiedlichen Elementen zusammen, zu den primären Gestaltungselementen gehören Logo, Hausschrift, Bildsprache und Farbkonzept.

Das vorliegende Manual soll dabei als Hilfsmittel dienen. Es richtet sich an alle Mitarbeiter von HSE24 und bildet bei Aufträgen an externe Dienstleister medienübergreifend die Arbeitsgrundlage für Grafiker, OnAir-Designer, Programmierer und Drucker.

1.1.1 Das Logo - die Wortmarke des Senders HSE24 Extra

Logo

Das Logo sollte zur Stärkung der Markenbekanntheit möglichst positiv eingesetzt werden.



Verwendung positiv – quer/hoch



Verwendung negativ – quer/hoch
In Weiß auf der HSE24 Extra Farbe Rot.

Einsatz und Form

Nur **in Ausnahmefällen** darf das Logo negativ auf eine andere einfarbigen Farbfläche gestellt werden, z.B. auf Verpackungen. (1) **Niemals** darf das Logo auf einer gemusterten oder mehrfarbigen Fläche stehen. (2)

Das Logo darf nicht bearbeitet oder verändert eingesetzt werden.

Zum Beispiel: (3)
umgefärbt, verzerrt, gedreht, transparent, gerastert oder mit Schatten, etc.



Schutzzone

Die Logoschutzzone definiert den Bereich, der frei von anderen grafischen Elementen bleiben muss. Sie sorgt dafür, dass keine zu nah positionierten anderen Elemente oder Texte dem Logo die Wirkung nehmen. Gleichzeitig zeigt sie den Mindestfreiraum zum Seitenrand auf.



Schutzzone :
Halbe Höhe "H" auf allen Seiten

1.1.2 Die Farben

Hausfarbe, Aktionsfarbe, Satzfarben

Die Hausfarbe von HSE24 ist **Orange**.

Die primäre Senderfarbe HSE24 Extra ist **Rot** und wird in Gestaltungselementen (wie z.B. Störer und Preisauszeichnungen) eingesetzt.



Farbwerte Orange:

Pantone Uncoated	158 U
Pantone Coated	158 C

CMYK	0 / 75 / 100 / 0
RGB	255 / 100 / 10



Farbwerte Rot:

Pantone Coated	180C
----------------	------

CMYK	6 / 90 / 90 / 6
RGB	193 / 42 / 28

Im Schriftsatz wird in der Unternehmenskommunikation die Farbe **Grau** eingesetzt.



Farbwerte Grau:

Pantone Uncoated	425 U
Pantone Coated	425 C

CMYK	4 / 7 / 7 / 70
RGB	126 / 126 / 126

Copytext kann auch in Schwarz oder – auf dunklen und farbigen Hintergründen – in Weiß gesetzt werden.



Hausschrift

Hausschrift von HSE24 Extra ist der Font **Myriad Pro SemiCondensed**.

Es werden die Schnitte **SemiCondensed Light**, **SemiCondensed**, **Semibold SemiCondensed** und **SemiCondensed Bold** verwendet.

Die Hausschrift soll bei allen internen und externen Werbe- und Informationsmitteln verwendet werden.

Ausnahme

Innerhalb der im Intranet angebotenen Office-Vorlagen (PowerPoint, Word, Excel), werden Texte in der Standard-Schrift Arial gesetzt.

Fließtext: Arial, 10 pt, Standard
Überschriften: Arial, 13 pt, Fett

1.1.3 Die Schrift

ABCDEFGHIJKLMNOPQRSTUVWXYZÄÖÜ
abcdefghijklmnopqrstuvwxyzäöüß
1234567890!„§\$%&/()?@

Myriad Pro SemiCondensed Light

alternativ für Headlines,
Subheadlines

ABCDEFGHIJKLMNOPQRSTUVWXYZÄÖÜ
abcdefghijklmnopqrstuvwxyzäöüß
1234567890!„§\$%&/()?@

Myriad Pro Semibold SemiCondensed

Headlines,
Hervorhebungen

ABCDEFGHIJKLMNOPQRSTUVWXYZÄÖÜ
abcdefghijklmnopqrstuvwxyzäöüß
1234567890!„§\$%&/()?@

Myriad Pro SemiCondensed

Copytext,
alternativ für Headlines,
Subheadlines

ABCDEFGHIJKLMNOPQRSTUVWXYZÄÖÜ
abcdefghijklmnopqrstuvwxyzäöüß
1234567890!„§\$%&/()?@

Myriad Pro SemiCondensed Bold

alternativ für Headlines,
Hervorhebungen

1.1.4 Schreibweise und Satz

Der Markenname im Fließtext

Außerhalb des Logos wird der Dachmarkenname immer groß und der Senderanhang gemischt geschrieben: HSE24 Extra

Das Sendernamen wird im Fließtext in der Schriftart des umgebenden Textes gesetzt. Der Einsatz des Logos innerhalb des Textes ist nicht erlaubt.

Zugeordnete Begriffe werden ohne Bindestrich mit Leerzeichen angestellt.

Lorem ipsum HSE24 Extra dolor sit amet, consectetur adipiscing elit.

Dachmarkenname HSE24 immer in Großbuchstaben
Senderanhang in gemischter Typografie

Lorem ipsum HSE24 Extra dolor sit amet, consectetur adipiscing elit.

Ein Leerzeichen zwischen Dachmarkennamen und Senderanhang

Lorem **HSE24 Extra Gewinnspiel** sit amet, consectetur adipiscing elit.

kein Bindestrich

Satzanweisung

In Satzprogrammen wird zwischen E und 2 ein 1/24 Geviert angelegt. (entspricht in InDesign einem Kerning von 75)

Die Zahlen „2“ und „4“ werden auf die Höhe von „HSE“ vergrößert. (z.B. Copytext 12 p > „24“ in 12,4 p)

HSE24 Extra

HSE24 Extra

1.1.5 Gestaltungselemente

Hintergrund

Um die Marke in ihrem Auftritt zu unterstützen, wird dem Logo als weiterer Baustein eine Fläche mit einem Rotverlauf hinzugesetzt.

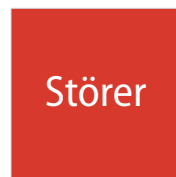


Anwendung

Der Fond ist ein von oben nach unten verlaufender Rotton.
(von 100% Rot bis zu 5% Rot)

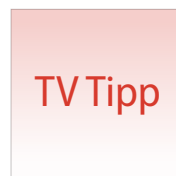
Störer und Hinweise

Störer werden als Träger von sehr wichtigen Informationen eingesetzt, um das Auge auf die entscheidenden Inhalte zu fokussieren.



Anwendung

Weißer Typo auf Rot
Form variabel



Anwendung

Roter Typo auf hellem Rotverlauf (25%)
Form variabel

Markenfeld

Unter dem Dach der Marke HSE24 wird eine Vielfalt von Marken präsentiert. Um dabei die eigene Identität von HSE24 zu wahren und gleichzeitig nicht in Konkurrenz zu den gezeigten Markenprodukten zu treten, wird in Werbemaßnahmen das Logo auf ein abgegrenztes Schmuckfeld gesetzt. Es ist dabei nicht Bestandteil des Logos, sondern Teil des Layouts.



Einsatz rechtsbündig

Bei einem Einsatz des Markenfeldes auf der rechten Seite muss die Ecke im spitzen Winkel immer nach links oben zeigen.

Einsatz linksbündig

Bei einem Einsatz des Markenfeldes auf der linken Seite muss die Ecke im spitzen Winkel immer nach rechts oben zeigen.



Logo-Platzierung im Markenfeld

Es sollen die Abstände des Logos zum Rand nach oben, nach unten, nach rechts und links identisch sein. Der Abstand ergibt sich aus der Breite des Buchstaben H im Logo. Grundsätzlich muss der Schutzraum des Logos eingehalten werden.

Logo/Markenfeld-Platzierung mit Markenband



Erklärung zur Verwendung der verschiedenen Dateiformate:

eps-Dateien sind Vektor-Dateien, also Dateien die in Pfaden angelegt wurden. Diese werden für alle professionellen Druck- und Satzobjekte eingesetzt.

CMYK-Dateien werden ausschließlich für den Vierfarbdruck verwendet.

Pantone-Dateien sind in Volltonfarbe angelegt:

Pantone 158C kommt beim Druck auf gestrichenen Papieren zum Einsatz.
Pantone 158U kommt beim Druck auf Naturpapieren zum Einsatz.

jpg-Dateien sind Pixel-Dateien, also Bilddaten.

RGB-Dateien finden Verwendung im Online-Bereich und sind für den Druck nicht geeignet.

Die vorliegenden Dateien sind vertraulich zu behandeln. Eine Weitergabe an Dritte ist nur in Absprache mit HSE24 erlaubt.

Dateien auf CD-ROM 1.0

1_A_LOGO_quer

- HSE24_Extra_1quer_Vektordateien

Vektor-Datei | vierfarbig

HSE24_Extra_CMYK_4C_fin.pdf
HSE24_Extra_CMYK_4C_fin.eps
HSE24_Extra_CMYK_weiss_fin.ai

Vektor-Datei | Schmuckfarbe, 1farbig

HSE24_Extra_CMYK_2C_pantone_fin.ai
HSE24_Extra_CMYK_1C_black.eps

- HSE24_Extra_1quer_Pixeldateien

Pixel-Datei | vierfarbig/RGB

HSE24_Extra_4C_fin.psd + .jpg
HSE24_Extra_rgb_fin.psd + .jpg

- HSE24_Extra_1quer_Online

Online RGB

HSE24_Extra_Web_fin_kl.jpg

1_B_LOGO_hoch

- HSE24_Extra_2hoch_Vektordateien
- HSE24_Extra_2hoch_Pixeldateien
- HSE24_Extra_2hoch_Online

2_HINTERGRUND

- HSE24_Extra_Verlauf_HG
HSE24_Extra_HG_cmyk.tiff

3_MARKENFELD

- HSE24_Extra_Markenfeld
HSE24_Extra_Markenfeld_cmyk.eps

4_MARKENBAND

- HSE24_Extra_Markenband
HSE24_Extra_Markenband_cmyk.indd

5_SCHRIFTEN

- HSE24_Hausschrift
Myriad Pro Semicondensed.sit